

# Rund um die Geburt



Wie schaffe ich ein ideales Umfeld?

Wann muss ich helfend eingreifen oder den Tierarzt rufen?



- Normaler Geburtsverlauf
- Probleme rund um die Geburt

D. v. Muralt

Quellen:

Dr. med. vet. FVH Jürg Eitel

Merkblatt Nr. 2 BGK Geburt und Geburtshilfe

Berufsbildungszentrum  
Natur und Ernährung | [bbzn.lu.ch](http://bbzn.lu.ch)

## Geburtsablauf



- Eröffnungsphase 1 bis 3 h  
erste Wehe bis Blasensprung
- Austreibungsphase 5-25 Minuten  
oft liegend
- Nachgeburtsphase  
30 Min. bis 6 h nach der Geburt Abgang  
der Nachgeburt

# Geburt



- Lockere rötliche Scham
- Absonderung von der Herde
- Milcheinschuss
- Unruhe (Bauch anschauen, stampfen, gelegentlich hinlegen)
- Blasensprung
- Nach dem Blasensprung nicht mehr verstellen bis nach dem ersten Säugen
- Geburt
  - ↪ Beobachten
  - ↪ nicht immer ist Hilfe notwendig



# Nach der Geburt



- Lämmer stehen nach ca. 20 Minuten auf Kolostrum (Körperabwehr)
- schwache Lämmer und Kaltstall: Wärmelampe
- Verweigerung der Auen, oft bei Mehrlingsgeburten
- ↪ Geruch
  - ↪ Lecken nach der Geburt
  - ↪ Schmale Einzelbucht
  - ↪ Beim Ansetzen zwingen
  - ↪ Ammenschafe
  - ↪ Flasche

# Geburtsprobleme



Im Vergleich zum Rind ist der prozentuale Anteil an gestört ablaufenden Geburten beim Schaf gering

Ursachen für Geburtsstörungen sind hauptsächlich ein ungenügend eröffneter Muttermund und Fehllagen.

Rind ca. 5 %  
Schaf ca. 2 %

Sehr grosse Streuung (diverse Studien)  
Heidschnucken: < 0.5%  
Texel: bis 30%

5

Berufsbildungszentrum  
Natur und Ernährung | [bbzn.lu.ch](http://bbzn.lu.ch)

# Geburtsprobleme beim Schaf



## vom Lamm ausgehend

- Lage-, Haltungs- und Stellungsfehler
- Mehrlingsgeburten
- (zu) grosse Lämmer
- Missbildungen

## von Mutter ausgehend

- ungenügende Eröffnung Geburtswege
- Enge des knöchernen Geburtskanals
- Wehenschwäche
- Gebärmutterverdrehung (Überwurf)

6

Berufsbildungszentrum  
Natur und Ernährung | [bbzn.lu.ch](http://bbzn.lu.ch)

# Geburtshilfe bei Schaf

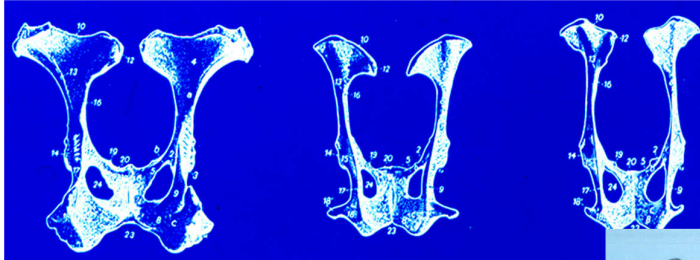
Was ist anders als beim Rind?

Die Beckenstruktur bestimmt den Geburtskanal

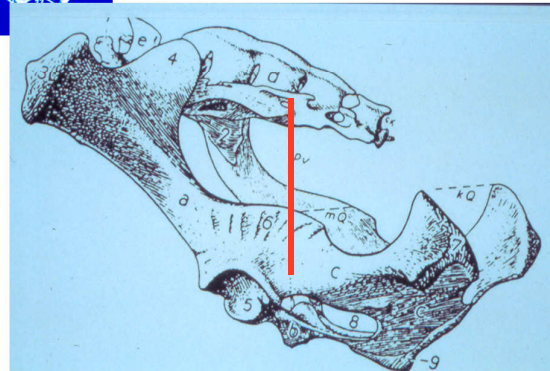
Rind

Schaf

Ziege



Die Beckenneigung hat einen direkten Zusammenhang mit dem Geburtsablauf



Berufsbildungszentrum  
Natur und Ernährung | [bbzn.lu.ch](http://bbzn.lu.ch)

## Vorsicht beim Untersuchen und bei geburtshilflichen Manipulationen



- > Wegen der empfindlichen Gebärmutterwand müssen Manipulationen und Auszugversuche mit grosser Vorsicht vorgenommen werden
- > Hygiene, waschen, Handschuhe
- > Das Auftragen eines geeigneten Gleitmittels auf die Hand erleichtert die Untersuchung



## Vorsicht beim Untersuchen und bei geburtshilflichen Manipulationen



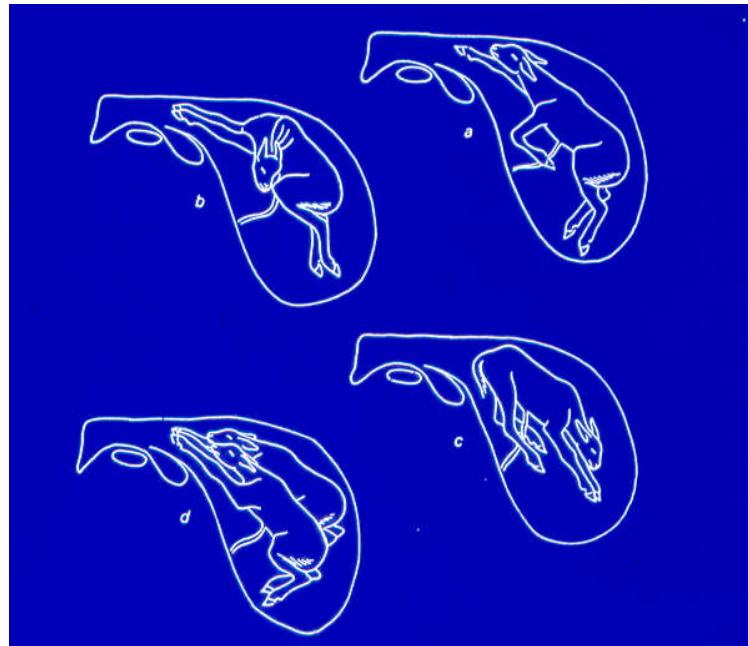
- > .... andernfalls kann auch Ihnen das hier passieren...
- > Gebärmutter - Riss
- > mit Darmvorfall nach Geburtshilfe

## Mangelnde Eröffnung des Muttermundes (ringwomb)



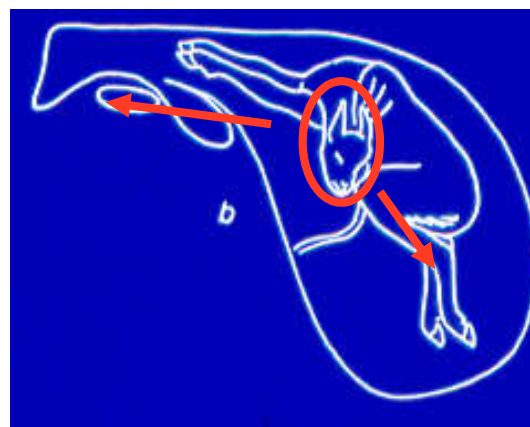
- > Die ungenügende Weitung des Muttermundes während der Geburt ist ein **typisches Problem des kleinen Wiederkäuers** und stellt bei diesen Tieren die häufigste Geburtsstörung dar
- > Die Ursache dieser Störung im Geburtsablauf ist nicht bekannt, oft tritt sie nach Scheidenvorfällen auf, kann aber auch als eigenständige Geburtsstörung vorkommen
- > Homöopathie  
Gelsemium C30

# Haltungs- und Stellungsfehler des Lammes



11

# Haltungs- und Stellungsfehler des Lammes



12

# Kaiserschnitt



13

Berufsbildungszentrum  
Natur und Ernährung | [bbzn.lu.ch](http://bbzn.lu.ch)

# Scheidenvorfall

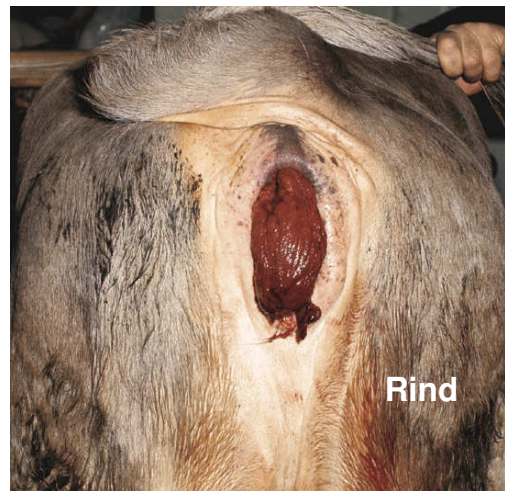
ist ein typisches Problem der Hauswiederkäuer  
und tritt im Zeitraum um die Geburt auf



Schaf



Ziege



Rind

Berufsbildungszentrum  
Natur und Ernährung | [bbzn.lu.ch](http://bbzn.lu.ch)

# Scheidenvorfall

- was versteht man darunter ?



- > Ausstülpung der Scheidenschleimhaut (Inversion)
- > mit anschliessendem Hervortreten aus der Schamspalte (Prolapsus)

# Scheidenvorfälle



individuell



Herdenproblem



# Scheidenvorfälle

Was ist die Ursache ?

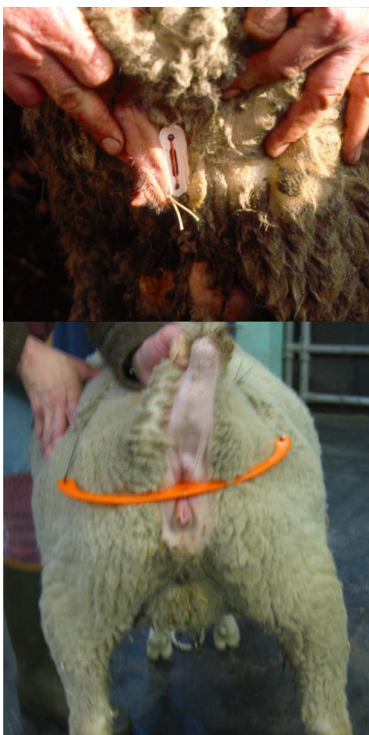


Es handelt sich um eine „**Faktorenkrankheit**“

- > Hormone
- > mechanisch - physikalische Einflüsse
- > Fütterung
  - Mykotoxine hemmen Peroxidase
  - pflanzliche Oestrogene (Isoflavone Soja und Rotklee)
- > Vererbung (??)

# Scheidenvorfälle

Fixationsmöglichkeiten



Problemtiere ausmerzen!

- > Scheidenverschluss durch Naht
- > Schafretter



# Abortursachen

## Nicht infektiöse Abortursachen



- Missbildungen
- Nutritive Faktoren (Mangel Vit. E/ Se)
- Vergiftungen (Nitrate, Pestizide)
- Hormonelle Störungen
- Allergische Reaktionen (Impfungen)
- Trauma  
(Hunde- Wolfsangriff, Blitzeinschlag,  
Verletzung)

## Infektiöse Abortursachen

Bakterien, Viren, Pilze, Parasiten

## Nicht-infektiöse Abortursache: Missbildung



*Wasserfrucht (Anasarka), Schaf*

# Mehrlingsgeburten



# Infektiöse Abortursachen

- **BAKTERIEN**      Campylobacter Jejunii,  
Chlamydien, Brucellen, Coxiellen,  
Listerien, Salmonellen,  
Streptokokken, Leptospiren,  
Mykoplasmen u.a.
- **VIREN**            Pestiviren (Border Disease), MKS  
u.a.
- **PARASITEN**        Toxoplasmen, Neospora u.a.
- **PILZE**              Aspergillen, Hefen u.a.

# Schlussfolgerungen und Probleme bei Abortfällen

- Untersuchung der Aborte im Labor
- Material: Fruchthäute und Frucht, evtl. Blutproben, Kühlung
- Angaben über Herde (Anzahl Tiere und Aborte, Fütterung u.a.)
- Angaben zum Muttertier (Erkrankung, wievielte Ablammung, u.a.)
- Infektiöse Ursache zum Abortzeitpunkt nicht mehr nachweisbar
- Schwierigkeit beim Nachweis einer nicht-infektiösen Abortursache
- Beachtung der Hygiene im Umgang mit Abortmaterial (Handschuhe tragen; kein Kontakt von schwangeren Frauen mit abortierenden Schafen. einige der infektiösen Abortursachen sind Zoonosen)

# Trächtigkeitstoxikose

|             |   |
|-------------|---|
| Ursachen:   | Stoffwechselstörung Ketose, Abbau von Körperfett für das Wachstum der Föten (Mehrlingsgeburten und/oder grosse Lämmer)          |
| Symptome:   | Schleichend, häufiges Liegen, unsicherer Gang, erhöhte Atemfrequenz, Festliegen Koma, niedriger Blutzucker, Ketonkörper im Harn |
| Vorbeugen:  | Leistungsgerechte Fütterung (wenig Fettreserven)<br>Stress vermeiden<br>Getreidemischung ab 6. Woche vor der Geburt             |
| Behandlung: | Tierarzt (Glukose, Vitamine, Kortikosteroide)<br>oral Na-Propionat, Propylenglykol<br>ev. Geburt einleiten                      |

# Nachgeburtsverhalten



## Mögliche Ursachen

- > Geburtshygiene
- > Ca, Mg, Se-Versorgung

## Behandlung

- > Heraushängende Teile der Nachgeburt **nicht** herausreisen
- > Tierarzt, Antibiotika

Eine nicht aufgefundene Nachgeburt könnte auch von der Aue oder von einem Hund gefressen sein



# Überwurf



## Ursachen:

- > Zwillinge im selben Gebärmutterhorn
- > Ruckartige Bewegungen beim Weiden, Flucht
- > Zu heftige Eröffnungswehen

## Massnahmen

- > Im Gegensatz zum Rind zurückdrehen sehr riskant (Gebärmutterriss)
- > Kaiserschnitt
- > Notschlachtung



# Gebärmuttervorfall

- > Ausdrücken der Gebärmutter nach der Geburt
- > Zu spät entdeckt, Notschlachten
- > Notfall, Tierarzt



Berufsbildungszentrum  
Natur und Ernährung | [bbzn.lu.ch](http://bbzn.lu.ch)

# Rund um die Geburt

- > **Separieren:** vor dem Blasensprung
- > **Hygiene:** Bucht, Einstreu, Geburtshilfe
- > **Mikroklima:** je nach Stallklima Wärmelampe
- > **Biestmilchversorgung:**  
Rinderbiestmilch einfrieren
- > **Aufzucht an der Flasche häufig tränken**  
anfänglich mind. 4 mal/Tag

# Geburtsprobleme

- Festliegen (Trächtigkeitstoxikose) > Fütterung Energieversorgung
- Stellungsfehler > sorgfältig manuell korrigieren,
- Scheidenvorfall > Schafretter, Naht, Ausmerzen
- Mangelnde Eröffnung des Muttermundes > Gelsemium C30, Tierarzt
- Wehenschwäche > Zughilfe, Tierarzt, Oxtizin
- Überwurf > Tierarzt, Kaiserschnitt, Notschlachtung,
- grosse Lämmer > Zughilfe, Tierarzt, Kaiserschnitt, Notschlachtung
- Missbildungen > Tierarzt ,Kaiserschnitt, Zucht?
- Gebärmuttervorfall > Tierarzt, Notschlachtung
- Nachgeburtverhalten > Tierarzt, Antibiotika