

Lamm

Artikel-Nr.: 04002
Definition: ganz
Herkunft: Schweiz
Einheit: 1 Stück
Gewicht ca.: 19.0-23.0 kg
Verpackung: offen



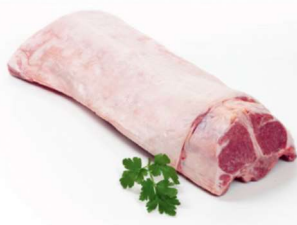
Lamm-Baron

Artikel-Nr.: 04002
Definition: ganz
Herkunft: Schweiz
Einheit: 1 Stück
Gewicht ca.: 10.0 kg
Verpackung: offen



Lamm-Rücken

Artikel-Nr.: 04054
Definition: ganz
Herkunft: Schweiz
Einheit: 1 Stück
Gewicht ca.: 2.5 kg
Verpackung: offen



Lamm-Gigot

Artikel-Nr.: 04044
Definition: ohne Schlossbein,
mit Schenkel
Herkunft: Schweiz
Einheit: 1 Stück
Gewicht ca.: 2.5 kg
Verpackung: vac



Lamm-Korb

Artikel-Nr.: 04060
Definition: ganz
Herkunft: Schweiz
Einheit: 1 Stück
Gewicht ca.: 9.0 kg
Verpackung: offen



Lamm-Schulter

Artikel-Nr.: 04080
Definition: mit Bein
Herkunft: Schweiz
Einheit: 1 Stück
Gewicht ca.: 1.5 kg
Verpackung: vac



Lamm-Nierstück

Artikel-Nr.: 04055
Definition: verkaufsbereit
Herkunft: Schweiz
Einheit: 1x4 Stück
Gewicht ca.: 0.8 kg
Verpackung: vac



Lamm-Racks

Artikel-Nr.: 04059
Definition: verkaufsbereit
Herkunft: Schweiz
Einheit: 1x2 Stück
Gewicht ca.: 0.8 kg
Verpackung: vac



Lamm-Hüftli

Artikel-Nr.: 04111
Definition: verkaufsbereit
Herkunft: Schweiz
Einheit: 1x4 Stück
Gewicht ca.: 1.0 kg
Verpackung: vac



Gitzi

Artikel-Nr.: 04990
Definition: ganz, ohne Kopf,
ohne Sigel
Herkunft: Schweiz
Einheit: 1 Stück
Gewicht ca.: 6.0-8.0 kg
Verpackung: offen



Lamm-Kotelette

Artikel-Nr.: 04342
Definition: verkaufsbereit
Herkunft: Schweiz
Einheit: 1x5 Stück
Gewicht ca.: 0.8 kg
Verpackung: vac



Milchlamm

Artikel-Nr.: 04010
Definition: ohne Kopf,
ohne Sigel
Herkunft: Schweiz
Einheit: 1 Stück
Gewicht ca.: 7.0-9.0 kg
Verpackung: offen



Lamm-Ragout



Artikel-Nr.: 04370
Definition: ohne Bein
Herkunft: Schweiz
Einheit: 1 Pack
Gewicht ca.: 1.0 kg
Verpackung: vac



Lamm-Gigot-Steak



Artikel-Nr.: 04115
Definition: verkaufsbereit
Herkunft: Schweiz
Einheit: 1x2 Stück
Gewicht ca.: 0.4 kg
Verpackung: vac



Lamm-Hamburger



Artikel-Nr.: 04816
Definition: TK
Herkunft: Schweiz
Einheit: 1x4 Stück
Gewicht ca.: 0.48 kg
Verpackung: vac



Lamm-Bratwurst



Artikel-Nr.: 04800
Definition: TK
Herkunft: Schweiz
Einheit: 1x2 Stück
Gewicht ca.: 0.3 kg
Verpackung: vac



Lamm-Hackfleisch



Artikel-Nr.: 04410
Definition: TK
Herkunft: Schweiz
Einheit: 1 Pack
Gewicht ca.: 1.0 kg
Verpackung: vac



Lamm-Geschnetzeltes



Artikel-Nr.: 04171
Definition: verkaufsbereit
Herkunft: Schweiz
Einheit: 1 Pack
Gewicht ca.: 1.0 kg
Verpackung: vac



Lamm-Fleischvogel



Artikel-Nr.: 04810
Definition: verkaufsbereit
Herkunft: Schweiz
Einheit: 1x5 Stück
Gewicht ca.: 0.75 kg
Verpackung: vac



Lamm-Spiessli



Artikel-Nr.: 25505
Definition: verkaufsbereit
Herkunft: Schweiz
Einheit: 1x4 Stück
Gewicht ca.: 0.6 kg
Verpackung: vac



Lamm-Rohwurst



Artikel-Nr.: 04830
Definition: verkaufsbereit
Herkunft: Schweiz
Einheit: 1 Stück
Gewicht ca.: 0.2 kg
Verpackung: vac



Lamm-Landjäger



Artikel-Nr.: 04835
Definition: verkaufsbereit
Herkunft: Schweiz
Einheit: 1 Paar
Gewicht ca.: 0.2 kg
Verpackung: vac



Lamm-Trockenfleisch



Artikel-Nr.: 04820
Definition: verkaufsbereit
Herkunft: Schweiz
Einheit: 1x2 Stück
Gewicht ca.: 1 kg
Verpackung: vac



Lammknochen



Artikel-Nr.: 04820
Definition: TK
Herkunft: Schweiz
Einheit: 1 Pack
Gewicht ca.: 5 kg
Verpackung: Karton

